

## **COMUNICAZIONE URGENTE**

Alla c.a. delle Associazioni di categoria dell'autotrasporto

Facendo seguito alla nota 300/A/15587/131/O/35 del 3 Dicembre 2009 e richiamandone i contenuti, si trasmette l'avviso emesso in data odierna dal Dipartimento della Protezione Civile, relativo a condizioni meteorologiche avverse previste nelle aree specificate dalle prime ore di domani venerdì 08 febbraio 2013 e per le successive 24-36 ore corredato dalla mappa della viabilità interessata dalle perturbazioni atmosferiche attese.

Cordiali saluti

La Segreteria Tecnica del Servizio Polizia Stradale  
06.46530371

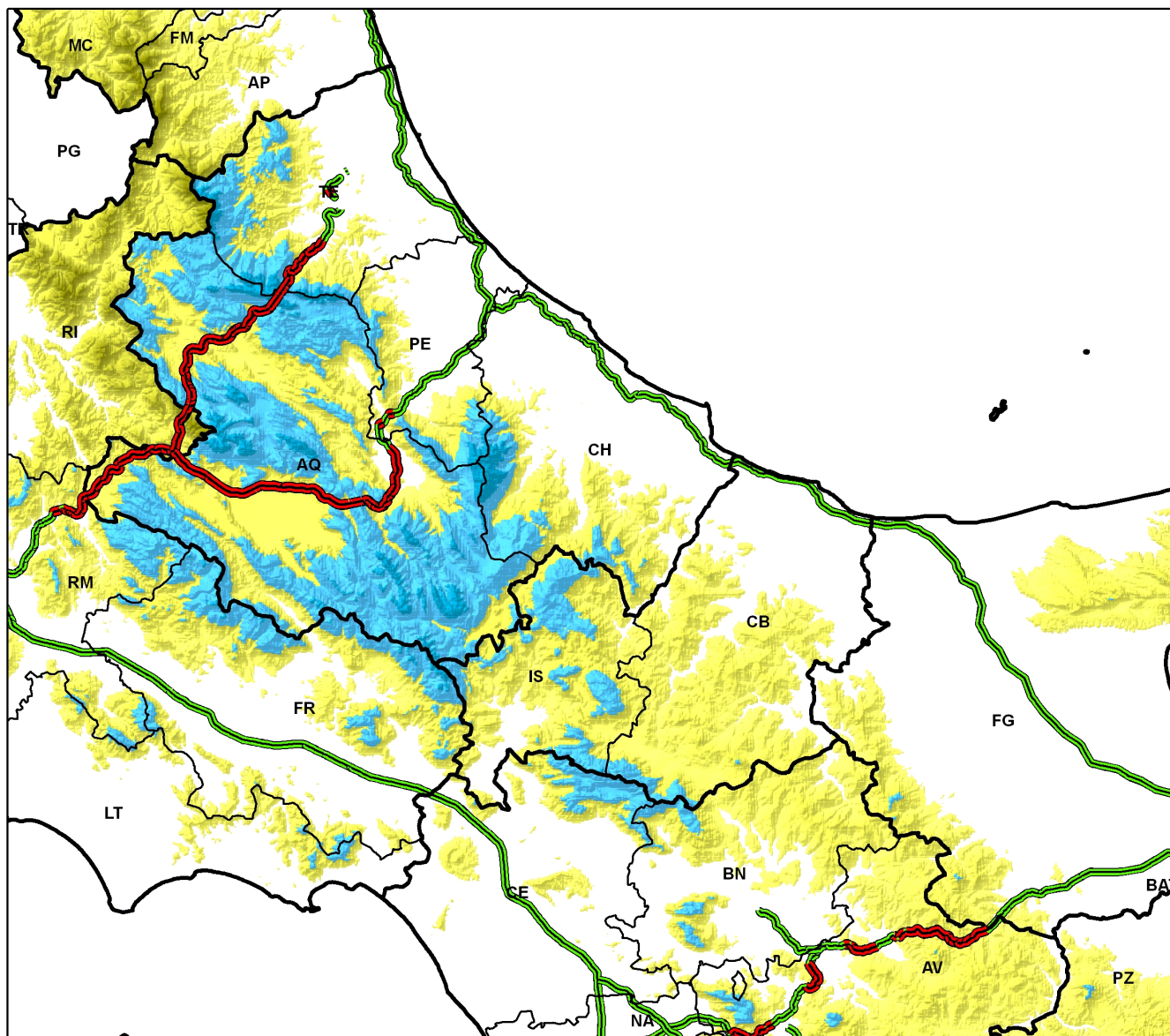
---

Si prega di comunicare eventuale diverso o ulteriore indirizzo di posta elettronica al quale voler ricevere analoghe informazioni, ovvero manifestare il proprio interesse a non ricevere in futuro analoghe comunicazioni.



*Dipartimento della Protezione Civile  
Centro Funzionale Centrale*

***Mappa della viabilità interessata da possibili precipitazioni nevose  
dalle 00.00 del 08 febbraio 2013 alle 24.00 del 08 febbraio 2013***



**Neviccate:**

- al di sopra dei 200-400 m su Marche meridionali, Abruzzo e Molise;
- al di sopra dei 300-600 m sui settori orientali e meridionali del Lazio.

**Legenda**

- Principali tratti stradali interessati da fenomeni nevosi
- Principali tratti stradali
- Regioni
- Province

**Precipitazioni nevose**

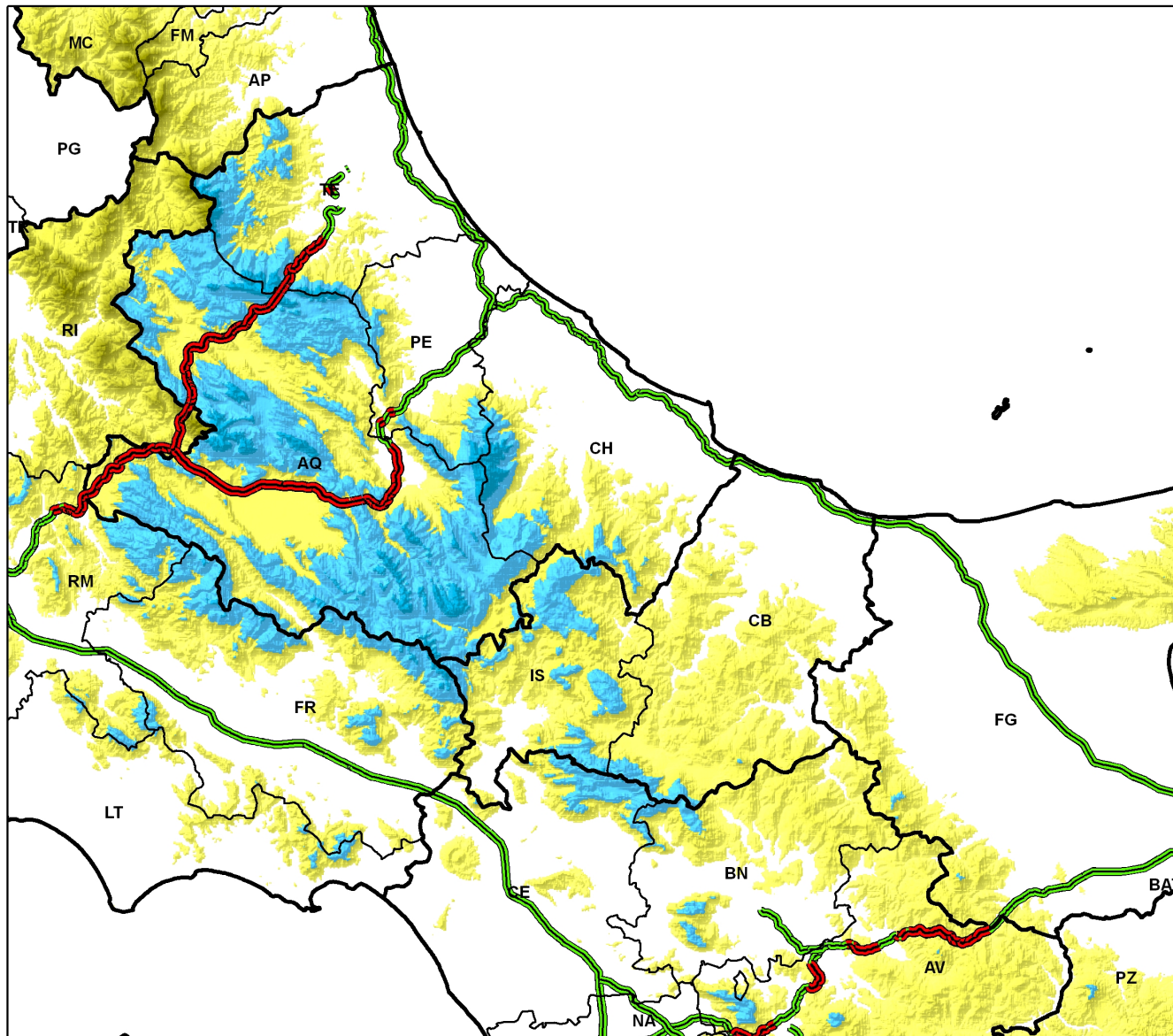
- Assenti o deboli non rilevanti
- Deboli (< 5 cm)
- Moderate (5 - 20 cm)
- Elevate o molto elevate (> 20 cm)

***NB: la seguente mappa è una rappresentazione grafica qualitativa della situazione prevista e va interpretata alla luce di quanto riportato nel Bollettino di Vigilanza Meteorologica***



*Dipartimento della Protezione Civile  
Centro Funzionale Centrale*

***Mappa della viabilità interessata da possibili precipitazioni nevose  
dalle 00.00 del 08 febbraio 2013 alle 24.00 del 08 febbraio 2013***



**Neviccate:**

- al di sopra dei 200-400 m su Marche meridionali, Abruzzo e Molise;
- al di sopra dei 300-600 m sui settori orientali e meridionali del Lazio.

**Legenda**

- Principali tratti stradali interessati da fenomeni nevosi
- Principali tratti stradali
- Regioni
- Province

**Precipitazioni nevose**

- Assenti o deboli non rilevanti
- Deboli (< 5 cm)
- Moderate (5 - 20 cm)
- Elevate o molto elevate (> 20 cm)

***NB: la seguente mappa è una rappresentazione grafica qualitativa della situazione prevista e va interpretata alla luce di quanto riportato nel Bollettino di Vigilanza Meteorologica***